



RÖTELMANN

Absperr- und Steuertechnik

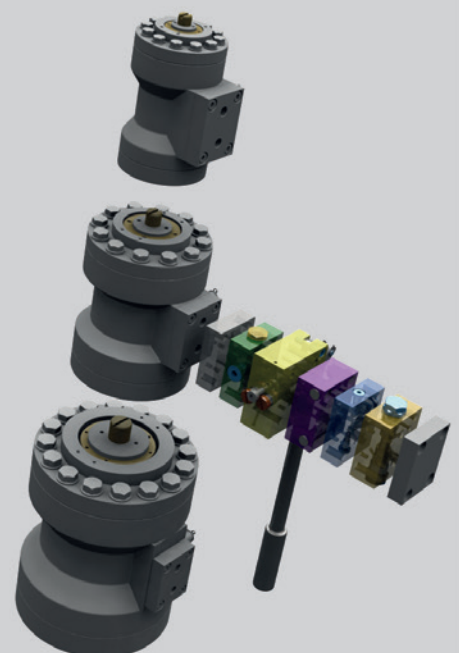


Individualität ist unser Standard

Schwenkantriebe RSI-Serie

Das Besondere:

- Ausführung in Stahl, auch in Edelstahl und anderen Werkstoffen lieferbar
- Drehmoment bis 4000 Nm
- einstellbarer Gesamtdrehwinkel von $90^\circ \pm 10\%$
- Kupplungen von L09 bis W60 und Flansche von F05 bis F16 nach DIN EN ISO 5211 lieferbar
- Positionsabfrage ist mittels DIN EN 15714-4 konformen Zubehör möglich
- modulares Zubehör mit Funktionsblöcken wie beispielsweise Nothandpumpe
- Montage in beliebiger Position
- vorbereitet für Endlagendämpfung



Rötelmann GmbH

In der Lacke 10 · 58791 Werdohl
info@roetelmann.de · www.roetelmann.de